



Pokoloruj Karlino





Przekazujemy w Wasze ręce **kolorowanki z karlińskimi zabytkami**, które dają możliwość poznania historycznych miejsc naszego miasta. Dzisiejsze zabytki architektury, które dla większości z nas są zwykłymi kamienicami, kryją w sobie wiele tajemnic.

Kolorowanki to jedno z kilku działań powstałych w ramach projektu LABORATORIUM DZIEDZICTWA II, realizowanego przez Stowarzyszenie na Rzecz Rozwoju Domacynskiego Ośrodka Spotkań.

Krystian Zalewski i Zygmunt Skibiński - Twórcy kolorowanek

LABORATORIUM DZIEDZICTWA II



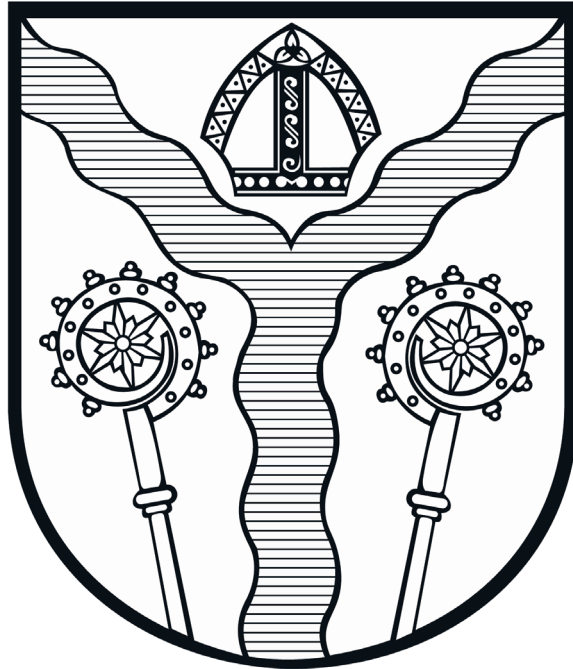
Ministerstwo
Kultury
i Dziedzictwa
Narodowego



Narodowy
Instytut
Dziedzictwa

Wspólnie dla
dziedzictwa

Dofinansowano w ramach programu Narodowego Instytutu Dziedzictwa – Wspólnie dla dziedzictwa.



HERB KARLINA



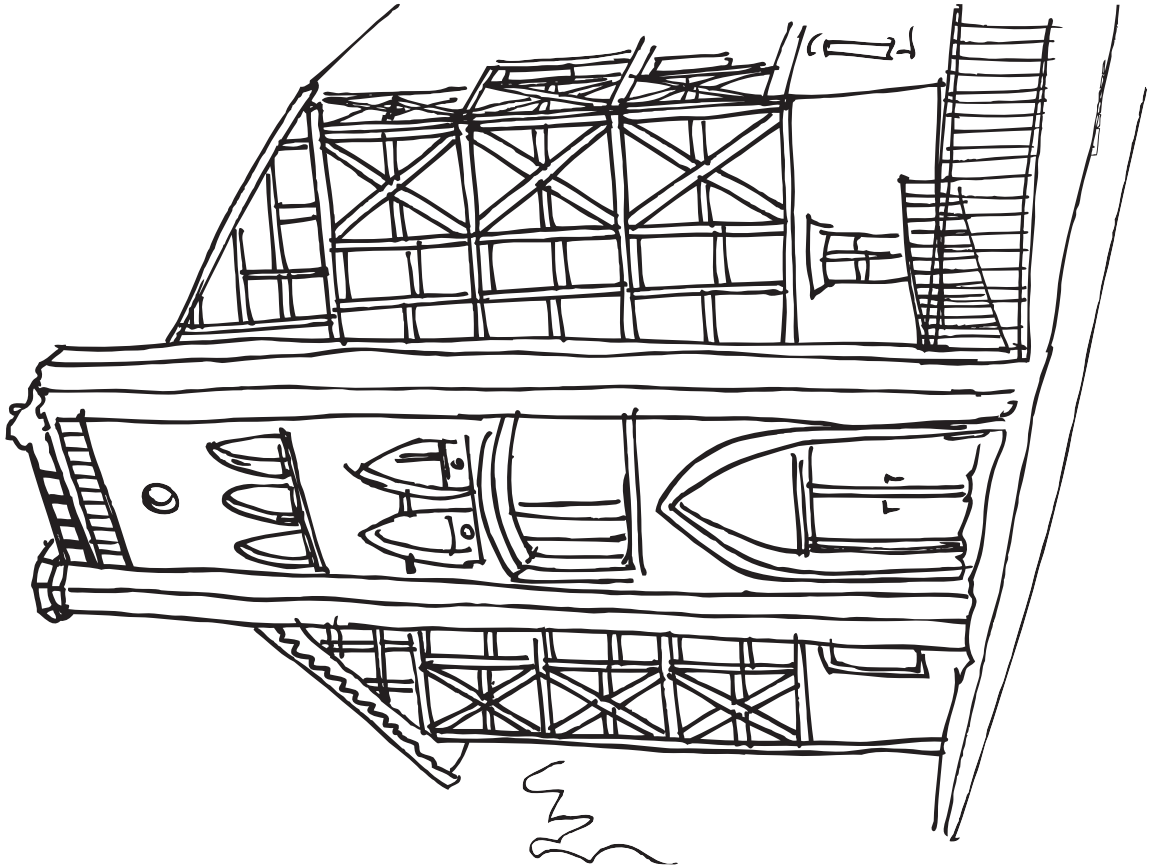
BUDYNEK RATUSZA WYBUDOWANY W LATACH 1912-13



BUDYNEK SĄDU REJONOWEGO - DZIŚ M. IN. MUZEUM ZIEMI KARLIŃSKIEJ



KOŚCIÓŁ ŚW. MICHAŁA ARCHANIOŁA Z 1510 R.



SPICHLERZ



NIEISTNIEJĄCY ZAMEK BISKUPÓW KAMIEŃSKICH



HOTEL „PRZY KOLEI”



BUDYNEK MLECZARNI



NIEISTNIEJĄCY RATUSZ, KTÓRY SPŁONAŁ W 1907 R.



PRZEDWOJENNA KAWIARNIA PRZY UL. KOSZALIŃSKIEJ 96



BUDYNEK SĄDU REJONOWEGO - DZIŚ M. IN. MUZEUM ZIEMI KARLIŃSKIEJ



NIEISTNIĘJĄCY MOST NAD PARSEŃĄ



BUDYNEK SZKOŁY WYBUDOWANY W LATACH 1928-29



DOM PRZY UL. KOSZALIŃSKIEJ 77



DOM WŁAŚCICIELA PRZEDWOJENNEJ FABRYKI MASZYN ROLNICZYCH - „CZARNY DOM”



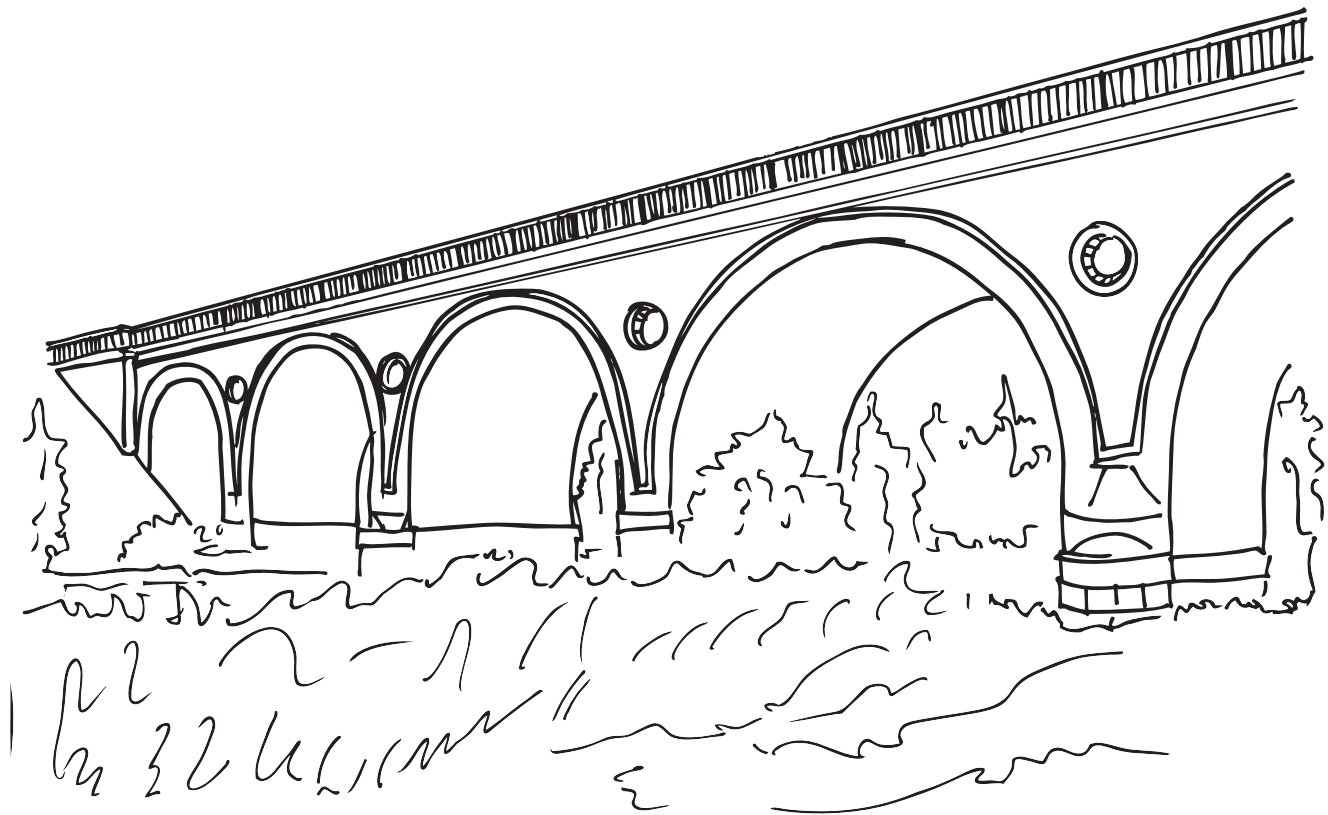
DWÓR NA WYSPIE BISKUPIEJ



DOM HOFFMANNA



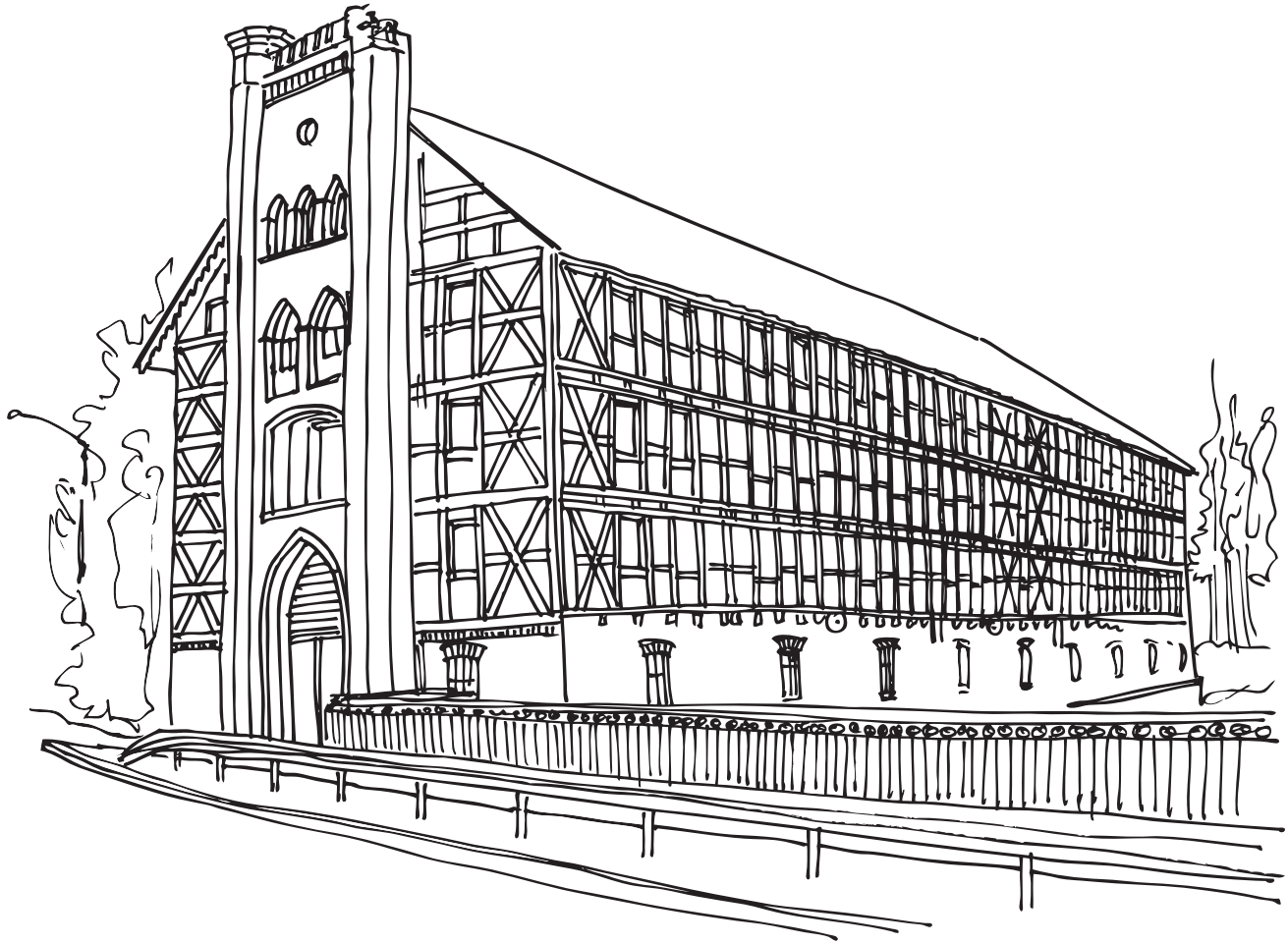
KOŚCIÓŁ ŚW. MICHAŁA ARCHANIÓŁA Z 1510 R.



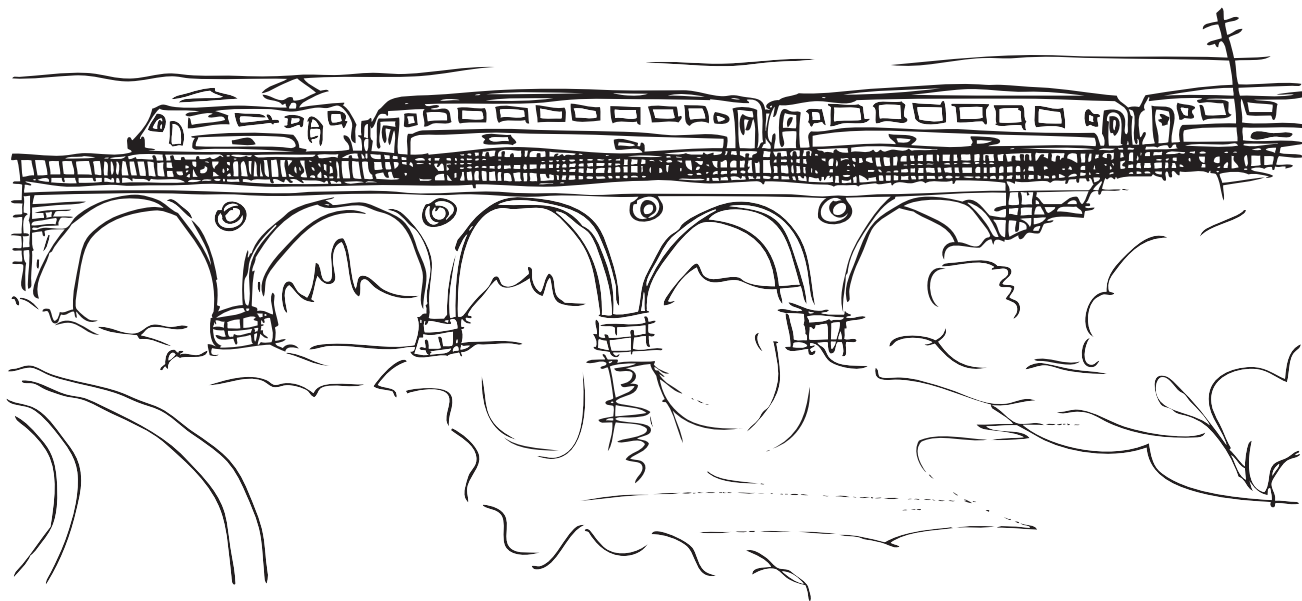
MOST KOLEJOWY WYBUDOWANY W 1859 R.



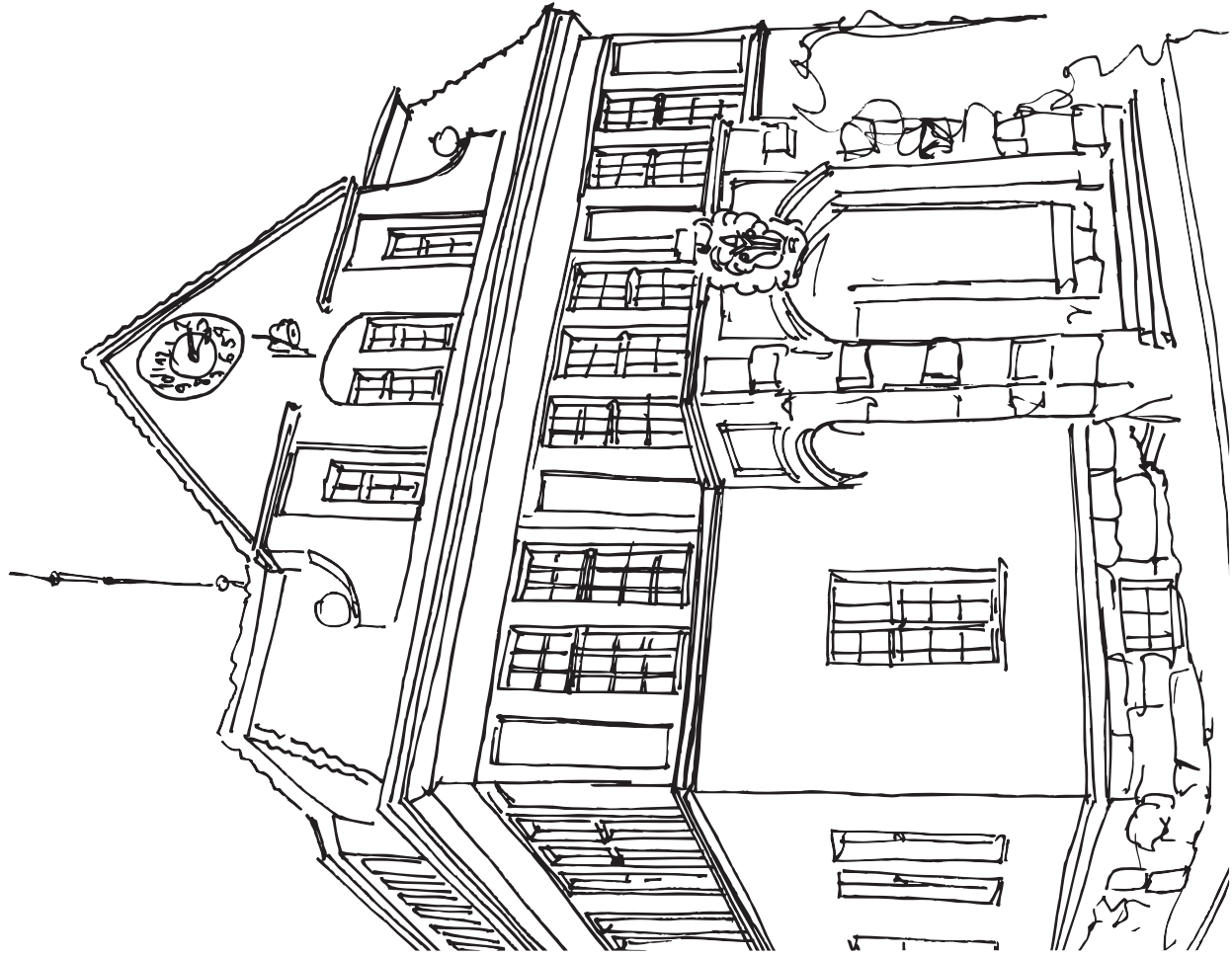
BUDYNEK MLECZARNI



SPICHLERZ



MOST KOLEJOWY WYBUDOWANY W 1859 R.



BUDYNEK RATUSZA WYBUDOWANY W LATACH 1912 - 13

NARYSUJ SWÓJ ULUBIONY ZABYTEK Z GMINY KARLINO I POKOLORUJ



LABORATORIUM DZIEDZICTWA II



**Ministerstwo
Kultury
i Dziedzictwa
Narodowego**



**Narodowy
Instytut
Dziedzictwa**

Wspólnie dla
dziedzictwa

Dofinansowano w ramach programu Narodowego Instytutu Dziedzictwa – Wspólnie dla dziedzictwa.